

# EL VIAJE THE JOURNEY

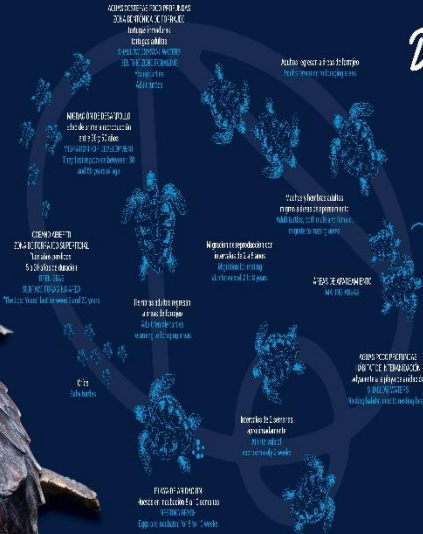
acuario de sevilla  
global omnium



Las tortugas marinas son ovíparas. Anidan en playas cuyas condiciones de humedad, temperatura y tipo de arena resultan óptimas para la incubación de sus huevos. Lo hacen durante la noche, siempre y cuando no encuentren mucho ruido, luces o un exceso de movimiento en la zona.



Sea turtles are oviparous. They nest in beaches where humidity and temperature conditions and kind of sand are ideal for the hatching of their eggs. They do that in the night, providing that they do not find very much noise, lights or an excess of movement in the area.



De todos los huevos que pone una tortuga durante su ciclo de reproducción apenas sobreviven algunos individuos.

From all the eggs laid by turtles during their reproductive cycle only a few individuals will survive.



La energía de sol se propaga a través de la arena y ese calor es el que incuba los huevos. El periodo oscila entre los 45 y 70 días. Transcurrido ese tiempo los huevos eclosionan. Las crías pueden permanecer allí algunos días.



Sun energy spreads through the sand, and this heat incubates the eggs. The period ranges between the forty-five and the seventy days. Once this time is over the eggs emerge. The babies can stay there some days.

They start the trip to the sea after feeding of what they still have in the

apoyándose unas sobre otras. No es tarea fácil encontrar el mar, para localizarlo se dirigen al punto más brillante de la playa. Durante las primeras 24 horas nadarán sin parar hasta encontrar el mar abierto.

En las tortugas marinas, al igual que ocurre con otros reptiles (galápagos, cocodrilos, tortugas terrestres, ...) su sexo viene

sexo sac. To go out the nest, they help themselves by relaying some on the others. It is not an easy job to find the sea. Sea turtles go to the most brilliant point in the beach in order to find it. During the first twenty-four hours they will swim without stopping to find the open sea.

Sex of the sea turtles is determined by temperature, as it happens with

determinado por la temperatura. Con una temperatura aproximada de 29°C se estiman nacimientos de machos y hembras en proporciones equitativas. Es por esto por lo que hay que tener en cuenta que cualquier cambio ambiental puede afectar al futuro de estas poblaciones.

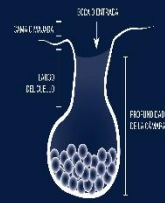
other reptiles (terrapins, crocodiles, tortoises, ...). Male and female births in the same proportion are estimated with an average temperature of twenty-nine degrees. So we have to take into consideration that any environmental change can concern the future of these populations.

## Filopatruía Philopatry



Las tortugas regresan a las áreas donde nacieron. Por esta razón, si una playa de nidificación se deteriora se perderá como posible playa de puesta de tortuga marina.

Turtles return to the areas where they were born. For this reason, if a nesting beach deteriorates it will get lost as a potential egg-laying beach of the sea turtle.



El nido lo construyen excavando con sus patas traseras. La cámara tiene forma de bota y su longitud oscila entre los 35 y 75 cm. La puesta dura alrededor de 1 hora y media. En cada una de las puestas desovara alrededor de 100 huevos con una forma muy similar a una pelota de ping pong. Durante la época reproductora, la hembra realiza alrededor de 7 u 8 puestas.

They make their nest by digging with their back feet. The chamber is boot-shaped and its length ranges between the thirty-five and the seventy-five centimeters. The egg-laying lasts about one hour and a half. In each of the egg-laying the turtle will lay about one hundred eggs with a shape very similar to a ping pong ball. During the reproductive period, the female turtle makes seven or eight egg-laying.



## Amenazas de las tortugas en fase de huevo.

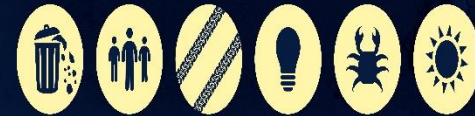
Turtles' threats in egg stage.



ROSC POR HUMANOS  
ROBBER BY HUMAN BEINGS  
DEFRECCIÓN  
PREDATION  
MUNDIADIONES  
TIDES  
FALTA DE OXÍGENO  
LACK OF OXYGEN

## Amenazas de las tortugas recién nacidas.

Newborn turtles' threats.



BASURAS  
DUNG  
PRESENCIA HUMANA  
HUMAN PRESENCE  
PUELLAS DE VEHICULOS  
VEHICLE TRACKS  
LUCES  
LIGHTS  
DEFRECCIÓN  
PREDATION  
DESHIDRATACIÓN  
DEHYDRATION BY THE SUN

